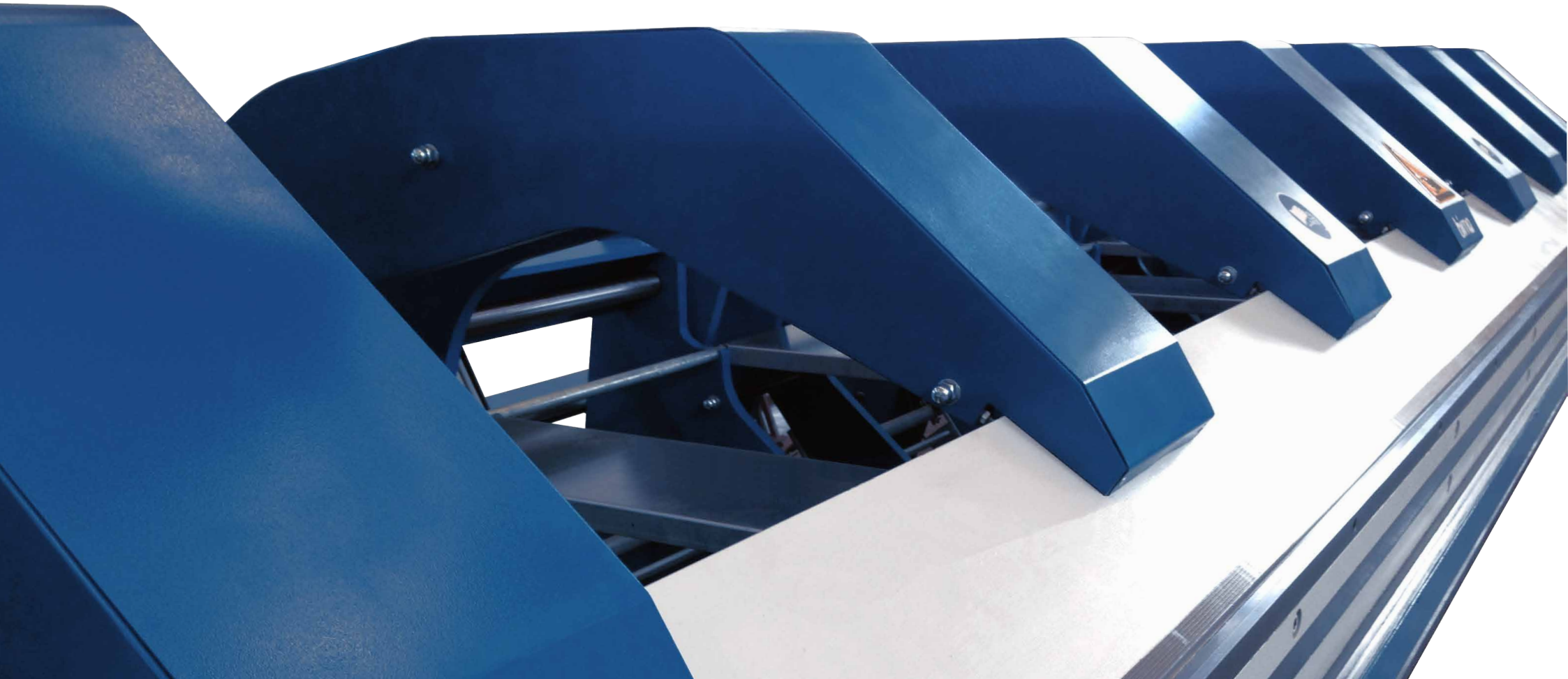


bima

Long Folding Machine
Langabhantmaschine

by  Gigantek



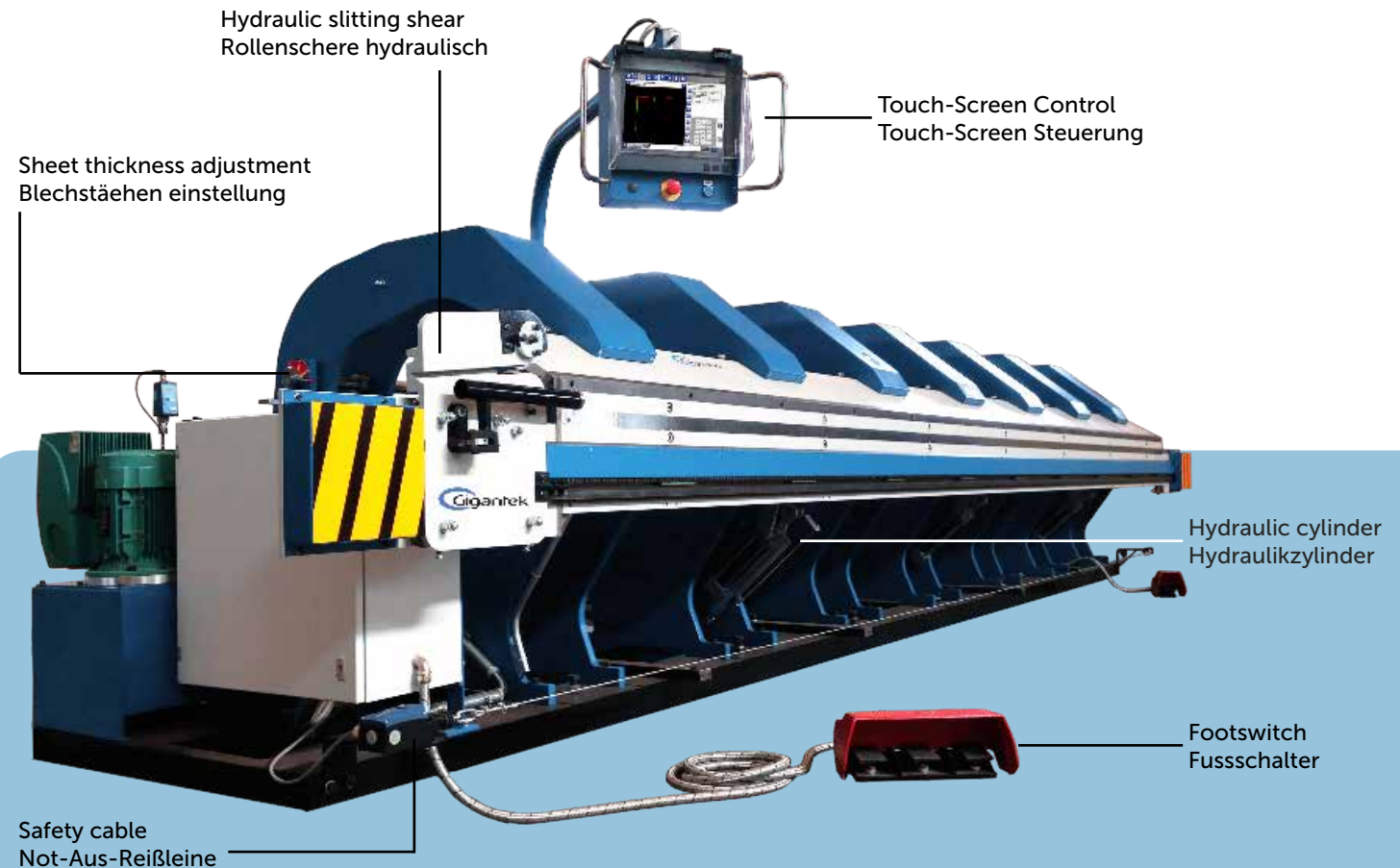
The product / Das produkt



The BIMA Long Folding Machines are hydraulically-driven and combine equipment for bending and for cutting sheet metal. There are a wide range of standard types of bending machines from 4 m up to 12 m in length and with a bending capacity of thicknesses from 1 mm up to 3 mm of metal sheet. The BIMA Machines are operated by up-to-date Operator's panels (CN / CNC) from basic panel for simple bending profiling operations to more complex ones allowing the storage of the individual profiles in a dedicated database. Several options are available to integrate the BIMA Long Folding Machines with additional features like the Manual or Hydraulic Cutter, the Remotely-controlled thickness adjustment device, and the Backgauge unit.

Die Schwenk - Biegemaschinen werden hydraulisch angetrieben und in den Standardabmessungen von 4 m bis 12 m mit einer Biegekapazität von 1 mm bis 3 mm Blechstärke hergestellt. Zur Bedienung stehen unterschiedliche Steuerungen zur Auswahl, von einer Einfachsteuerung bis hin zu CNC - Steuerungen. Bei den Steuerungen kann der Benutzer unter mehreren Optionen wählen. Die Auswahl umfasst zum Beispiel ohne, oder mit Tiefenanschlag, Schneideinrichtung und Blechstärken - Einstellung manuell und Programm gesteuert.

Fragen Sie uns. Wir stellen Ihnen gerne die für Sie optimale Lösung vor.



The company / Das unternehmen

The Company GIGANTEK SA (a Swiss-based Company, recently formed) originated from the acquisition by new owners of the know-how and production activities of the well-known BIMA Folding Machines (initially developed by the company Premel SA). The product offered will maintain all the basic advantages of the BIMA Folding Machines (thus allowing in the most efficient way of cutting - bending process when producing long sheet metal profiles); at the same time the main goal will be to further develop improvements in the configuration of the machines to take into account today's needs in the field of roofing or architectural sheet metal industry. The key technical engineers that initially developed the BIMA Folding Machines have joined the new company Gigantek SA. In this way the successful past experience, demonstrated by the significant customer's reference of the BIMA Folding Machines in Switzerland, in Europe and elsewhere internationally, will continue again in this new organization.

GIGANTEK SA, ein Schweizer Unternehmen, wurde gegründet um die Produktion der seit Jahren bekannten und bewahrten BIMA Schwenk-Biegemaschine fort zusetzen. Es wurde nicht nur das Know-how übernommen, sondern auch die wichtigsten technischen Mitarbeiter und Ingenieure, somit ist eine zukunfts-weisende Weiterentwicklung der Maschine gewährleistet.

The logo for BIMA, featuring the word "bima" in a stylized, lowercase, blue font. The letters are bold and modern, with a slight shadow effect.

Machine control Maschinensteuerung

LCD-50

Control with touch-screen LCD display for simple machines with or without back-gauge. Small to medium production runs.

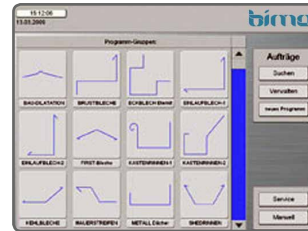


LCD-50

Die Einfachsteuerung verfügt über einen LCD Touchscreen, dient zur Steuerung der Maschinen Komponenten , mit und ohne Tiefenanschlag, sowie der Steuerung der hydraulischen Rollenschere.

Touch-500

Control with touch-screen LCD display with graphic help and profile recording. High production runs.



Touch-500

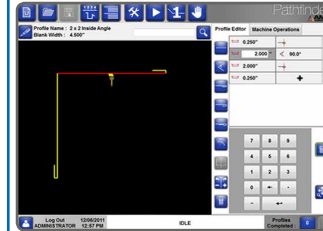
Dateneingabe direkt am Bildschirm zeigt den optischen Biegeablauf des Profils

Steuerung mit LCD-Sensorbildschirm mit grafischer Hilfe und Profil-Aufnahme. , für Hand und Automatik- Betrieb.

Mit Profilspeicher

AMS-Pathfinder

Automatic sequencing, Profile sketching, One step production, Simplified User interface.



AMS-Pathfinder

Smart Path automatische Biege-Sequenz-Programmierung

Graphische Profil- Erstellung | uneingeschränkte Profil- Bibliothek

Profilsuche per Name /Beschreibung oder Kategorie

15" Industrie - LCD / Touch .Screen PC / Windows XP System mit Netzwerkunterstützung

Solid construction made of stress relieved steel, large number of support legs, after several years of operation continue to offer smooth, regular and repeatable folding.



Konstruktion aus stress-freiem Stahl und einer großen Anzahl von Ständern. Auch nach vielen Jahren gewahren die BIMA Maschinen, regelmäßige und wiederholbare Abkantungen

The hydraulic circuit offers high functionality and strong power. The high pressure pump is controlled by a frequency variator, activated only when an axis is shifted. Power consumption is thus reduced by 90%.



Der Hydraulikkreis bietet hohe Funktionalität und starke Leistung. Die Hochdruckpumpe wird von einem Frequenzwandler gesteuert, der nur in Betrieb ist, wenn eine Achse bewegt wird. Der Stromverbrauch wird somit um 90% reduziert.

High-performance coupling hinges transmit the hydraulic power to the folding beam and allow a regular folding independent of its angle. The associated cylinders produce an accurate torsion-free positioning



Die Hochleistungsgeelenke übertragen die Hydraulikleistung auf die Biegewange und sorgen für eine regelmäßige Biegung bei jedem Biegewinkel, die damit verbundenen Zylinder produzieren eine genaue Positionierung.

If the sheet-metal support panels inside the machine are removed, there is wide space for counter-folding.



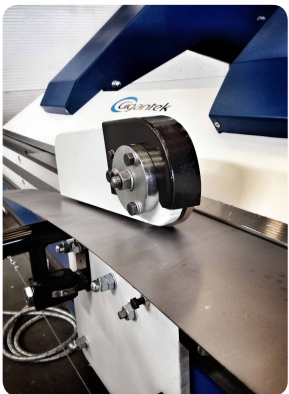
Die Blech-Trägerplatten in der Maschine können entfernt werden, und es ergibt viel Freiraum für entgegenlaufende Abkantungen

Mechanical Features

Mechanische Eigenschaften



OPTIONS | OPTIONEN

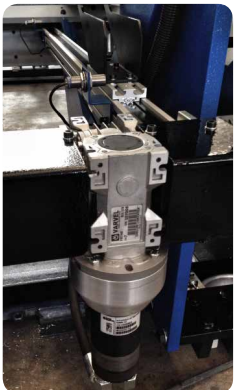


Slitter

The driving chain and the hydraulic motor are specifically designed to grant optimal performances in terms of cutting precision.

Zusätze

Rollenschere : Die Antriebskette und der hydraulische Motor sind speziell entwickelt, um optimale Leistungen in Bezug auf Schneidpräzision zu gewähren.



Automatic thickness calibration

BIMA machines are equipped with a manual sheet-metal thickness adaptor. As an option is also available an automatic one: by programming the metal sheet thickness the machine shifts the clamping beam both horizontally and vertically to the new position. A mechanical pointer shows the position reached by the clamping beam.

Automatische Kalibrierung der Dicke

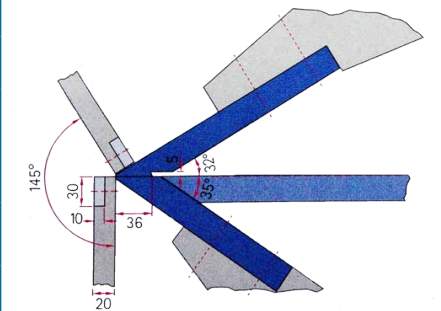
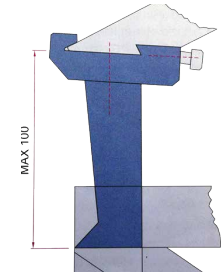
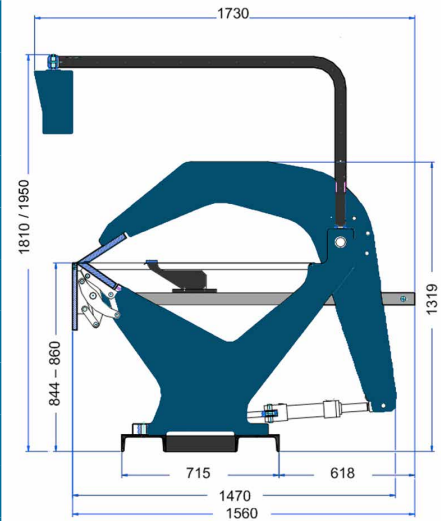
Die Maschinen sind mit einem manuellen Adapter für die Blechstärken ausgestattet, Es ist auch ein programmierbarer Adapter verfügbar, durch das einstellen der Blechstärke verschiebt die Maschine die Oberwange auf die neue Position sowohl horizontal als auch vertikal. Ein mechanischer Zeiger zeigt die Position an, der Oberwange an.

Bima Technical Data

Serienmäßig / Standard	Unit	4-1.25	4-1.5	4-2	4-3	4-4	6-1	6-1.25	6-1.5	6-2	6-3	6-4	8-1.25	8-1.5	8-2	8-3
Arbeitslänge / Working Length	mm	4000					6000						8000			
Einlegetiefe / Clearance depth	mm	1100					1100						1100			
Blecheinroll / Bending	St 40	1.25	1.5	2	3	4	1	1.25	1.5	2	3	4	1.25	1.5	2	3
Blecheinroll / Bending	Al	1.8	2	2.6	4	6	1.5	1.8	2	2.6	4	6	1.8	2	2.6	4
Blecheinroll / Bending	inox	0.7	0.9	1.25	2	2.5	0.5	0.7	0.9	1.25	2	2.5	0.7	0.9	1.25	2
Koppelständer / Frame w/coupling joints		4	5	7	9	9	5	6	7	10	13	13	9	11	14	18
Aktive Koppel / Active coupling Joints		2	2	4	5	9x8	2	2	3	5	7	13x2	4	5	7	12
Öffnung Oberwange / Upper Beam Clearance	mm	180					180						180			
Leistung / Power	kW	3	3	4	5.5	9.5	3	3	3	5.5	7.5	15	4	5.5	7.5	11
Gewicht / Weight	kg	2300	2800	3900	5500	7000	3000	3200	4000	5800	6300	8500	5000	6100	7400	8500
Laenge Total (1) / Total Length (1)	mm	5300	5300	5700	5700	5700	7300	7300	7300	7700	7700	7700	9300	9300	9700	9700
Rollenschere hydraulisch / Hydraulic slitting shear		option					option						option			
Auto Blechstärkeinstellung (AD) / Automatic Thickness Adj.(AT)		option					option						option			
Zylinder für AD / Cylinders for AT		1	1	1	1	1	1	1	1	1	2	3	2	2	3	4
Standard-Farbe: Saphirblau / Lichtgrau (2) Standard Colours: Sapphire Blue / Light Gray (2)		RAL 5010 7035					RAL 5010 7035						RAL 5010 7035			
Hinteranschlag (Linearführung / Anschlagfinger) Back-gauge (guides / stop fingers)		2/4	2/4	3/4	3/4	4/4	3/4	3/4	3/4	4/4	4/4	4/4	4/4	4/4	5/4	5/4
Steuerung / Control																
Einfach ohne Hinteranschlag / Simple without Back-gauge		Alternative for all models														
Touch 500 mit Hinteranschlag / Touch 500 with Back-gauge		Standard for all models														
AMS Pathfinder		Alternative for all models														

(1) Mit hydr. rollenschere / Including hydr. cutter
(2) Sonderlackierung auf Wunsch / Special painting on request

Special Models	Unit	3-1.25	3-1.5	3-2	3-3	7-1.25	7-1.5	10-1.25	10-1.5	10-2	10-3	12-1.5	12-2	12-3
Arbeitslänge / Working Length	mm	3000				7000		10000				12000		
Einlegetiefe / Clearance depth	mm	1100				1100		1100				1100		
Blecheinroll / Bending	St 40	1.25	1.5	2	3	1.25	1.5	1.25	1.5	2	3	1.5	2	3
Blecheinroll / Bending	Al	1.8	2	2.6	4	1.8	2	1.8	2	2.6	4	2	2.6	4
Blecheinroll / Bending	inox	0.7	0.9	1.25	2	0.7	0.9	0.7	0.9	1.25	2	0.9	1.25	2
Koppelständer / Frame w/coupling joints		3	4	5	7	7	8	10	12	17	22	14	20	26
Aktive Koppel / Active coupling Joints		1	2	3	4	3	4	5	6	9	14	7	10	16
Öffnung Oberwange / Upper Beam Clearance	mm	180				180		180				180		
Leistung / Power	kW	2.2	3	3	4	3	4	5.5	7.5	11	15	7.5	11	18.5
Gewicht / Weight	kg	2100	2300	3000	3500	4600	5000	6300	7400	9000	11000	8200	12000	13000
Laenge Total (1) / Total Length (1)	mm	4300	4300	4700	4700	8300	8300	11300	11300	11700	11700	13500	13700	13700
Rollenschere hydraulisch / Hydraulic slitting shear		option				option		option				option		
Auto Blechstärkeinstellung (AD) / Automatic Thickness Adj.(AT)		option				option		option				option		
Zylinder für AD / Cylinders for AT		1	1	1	1	1	2	3	3	4	4	4	4	4
Standard-Farbe: Saphirblau / Lichtgrau (2)		RAL 5010 7035				RAL 5010 7035		RAL 5010 7035				RAL 5010 7035		
Standard Colours: Sapphire Blue / Light Gray (2)														
Hinteranschlag (Linearführung / Anschlagfinger)		2/2	2/2	2/3	3/3	4/4	4/4	5/6	5/6	6/6	6/6	6/6	8/6	8/6
Back-gauge (guides / stop fingers)														
Steuerung / Control														
Einfach ohne Hinteranschlag Simple without Back-gauge		option				option		option				option		
Touch 500 mit Hinteranschlag Touch 500 with Back-gauge		standard				standard		standard				standard		
AMS Pathfinder		option				option		option				option		



Alle Angaben gelten als Richtlinien und können jederzeit geändert werden.
All data are for information only and are subject to modification at any time.

(1) Mit hydr. rollenschere / Including hydr. cutter
(2) Sonderlackierung auf Wunsch / Special painting on request



Service – Spare parts / Service - Ersatzteile

Gigantek SA is providing full service activities for all existing and new customers. These services include telephone assistance, field services, supply of spare parts.

GIGANTEK SA bietet Voll -Service-Leistungen für alle bestehenden und neuen Kunden. Diese Dienstleistungen umfassen telefonische Unterstützung , Aussendienst, Lieferung von Ersatzteilen

Sales / Vertrieb
Technical / Technische
Service

sales@gigantek.ch
technical@gigantek.ch
service@gigantek.ch



Gigantek SA
Via Rasarei, 2 - CH-6702 Claro
Phone: +41-(0)79-65.40.511
www.gigantek.ch - sales@gigantek.ch



Long Folding Machine
Langabhanmaschine